



泰生集團

(股票代碼 : 000732)

·2015·

泰? THAIHOT



200
亿

成立19年: 1996年, 泰禾集团成立于福建福州

上市5年: 2010年借壳福建三农主板上市(SZ 000732)

销售连年激增: 2012年100亿, 2013年168亿, 2014年200亿

19年

5年



5大产业 多元发展



30强

2015年一季度中国房地产企业销售TOP100 第25位

(2015年4月1日, 克而瑞研究中心)

2015中国房地产百强企业 第28位

(2015年3月27日, 国务院发展研究中心企业研究所、清华大学房地产研究所、中国指数研究院)

2015中国房地产综合实力500强 第28位

(2015年3月24日, 中国房地产研究会、中国房地产业协会、中国房地产测评中心)

2014年中国房地产销售额百亿企业榜 第30位

(2015年1月1日, 中国指数研究院)

2014中国房地产上市公司综合实力50强 第34位

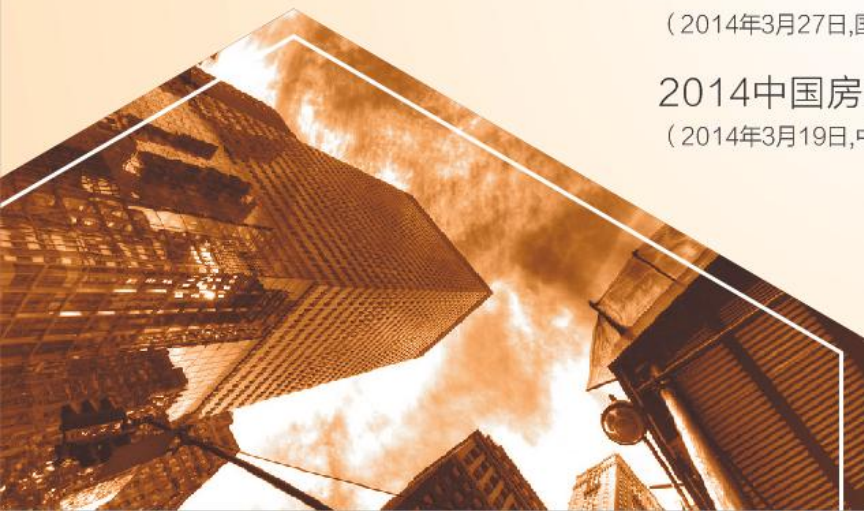
(2014年5月29日, 中国房地产研究会、中国房地产测评中心)

2014年中国房地产百强企业 第38位

(2014年3月27日, 国务院发展研究中心企业研究所、清华大学房地产研究所、中国指数研究院)

2014中国房地产开发企业50强 第32位

(2014年3月19日, 中国房地产业协会、中国房地产研究会、中国房地产测评中心)





11城40项目

一线城市、经济活力区

环渤海：北京、河北

海西：福州、宁德、厦门、泉州、石狮

长三角：上海、江苏江阴、南京





CONTENTS

- 1、品牌故事
- 2、睿智舵手
- 3、筑就传奇
- 4、拓疆未来
- 5、荣耀纷呈
- 6、禾泽四方
- 7、战略规划
- 8、华章钜作



1

品牌故事



——平安、宏大、安然

《易》有泰卜曰“泰，小往大来，吉，亨”。
象征着公司在国泰民安的环境下，平安成长；象征公司走向多元化、集团化的宏大远景目标；象征公司在任何情况下均能处之泰然。



——粟之总称，万物之本，有生命力

《后汉书·帝记》载，光武帝刘秀诞生之岁，“县界有嘉禾生，一茎九穗”。
象征公司如禾苗般茁壮成长，有着顽强的生命力。





泰禾集團

(股票代码 : 000732)

通过对“泰禾”喻意的诠释，用象征的手法、对T、H字母的变体制作符合现代标志的简洁、易识别、有较好制作性特点的标识系统。字体浑厚稳重。主色体现稳重沉静、年轻有顽强生命力。

文化筑居中國

始终不变的航向

泰禾 = 高端精品

为当地创造作品 为时代奉献精品



忠诚 感恩 敬业 严格

1、创新为本

产品创新、制度创新、人才创新

2、服务至上

以客户为中心

3、诚信经营

诚信是行事法则



2

睿智舵手

泰禾集团董事长、总裁：黄其森

第十二届全国政协委员

北京福建总商会名誉会长

福建省总商会副会长

福建省光彩事业促进会荣誉副会长

福建海峡银行董事

2014年度北京房地产影响力人物

2014中国房地产百强企业家

2013年中国房地产杰出人物

2012年 中国新风云人物（海西唯一）

2011年福州楼市年度影响力领军人物

2008北京地产十大影响力人物





**进中求稳，弯道超车
做人守正，做事出奇**

**宁可少一点，也要精一点；
宁可慢一点，也要实一点
不做则已，做则必争第一**

禀赋过人：1965年出生, 15岁上大学, 本科
工民建专业, 科班出身

银行经历：曾在福建建行工作

年轻创业：30岁创立泰禾集团

性格特点：低调沉稳，眼光独到，坚守品质



3

筑就傳奇

1996至2001

根植本土，深耕福建

1996年 注册成立泰禾（福建）集团有限公司，
先后在福州开发了天元花园、天元山庄、
美树馆等众多知名楼盘



2002至2009

挥师进京，别墅标杆

- 2002年 在北京通州区宋各庄获得一地块
- 2003年 潜心打造“运河岸上的院子”（现更名“中国院子”）和“泰禾红御”，开创中国精装院落先河；
- 2005年 载誉归闽，泰禾红树林、泰禾红峪系列经典豪宅项目在福州再掀高潮，成就市场销冠



2010至2012

成功上市，进军商业



2010年 借壳福建三农成功在深交所主板上市，成为当年全国唯一上市的房地产企业；

2010年 决定进军商业地产领域，先后布局福州五四北及东二环两个泰禾广场，并陆续进入泉州、石狮等地；

2012年 成为福州当地销量及销售金额双冠军。



2013至今

布局一线，享誉全国



2013年 大举在北京、上海等地获取土地，引起全国关注，“院子”元年盛启，第一个泰禾广场成功开业。

2014年 跻身中国地产综合实力50强，延续良好发展态势，“五城七院”盛名远播，进入全国销售30强。

2015年 跃居中国地产综合实力30强。

4

拓疆未來

2012年

近36亿元, 超 41万平方米

2013年

逾195亿元, 超275万平方米

2014年

超146亿元, 超111万平方米



北京：8块(2013年5块63.55亿;2014年3块101.28亿)



2013年6月27日, 石景山银河商务区, 总价14.3亿元, 溢价141%, 建面10.5万平米。

2013年1月24日, 孙河中央别墅区, 总价18.5亿元, 溢价49%, 建面6.4万平米。

2013年8月21日, 房山区长阳镇9号地, 总价9亿元, 建面15.6万平米。(与万科合作, 持股40%, 万科35%)

2014年2月20日, 丰台区西局村地块, 总价49.58亿元, 建面17万平米。

2013年4月10日, 台湖镇, 总价19.3亿元, 溢价112%, 建面16.3万平米。

2014年4月10日, 大兴区黄村镇2地块, 总价51.7亿元, 建面8.1万平米。

2013年5月20日, 台湖镇中关村园, 总价11.2亿元, 溢价48%, 建面13.2万平米。

河北:1块 (战略合作意向)



2014年7月，临近北京的廊坊万庄新城，签署战略合作意向，规划用地面积不超过1000亩。

上海:3块(2013年2块31.23亿;2014年1块10.53亿)



2013年9月18日, 宝山区高境镇高境社区, 总价24.75亿元, 溢价118.21%, 建面10.3万平米。

2013年6月5日, 闸北区103街坊27丘, 总价6.48亿元, 溢价106%, 建面2.09万平米。

2014年2月14日, 青浦区区青浦新城市, 总价10.53亿元, 溢价92.75%, 占地超6万平米。

南京:1块

2014年4月16日, 秦淮区颜料坊,
总价4.21亿元, 占地4.17万平米。



福建:11块(2013年6块100.72亿;2014年5块19.36亿)



The background features a repeating geometric pattern of interlocking squares and lines in a light brown color. A large, white, stylized number '5' is centered on the page.

5

榮耀紛呈

1

福建第一 全国一流

- 2015年,中国房地产综合实力30强(在“2015中国房地产百强企业”、“中国房地产综合实力500强”两大最权威榜单中均**位居第28位**),中国房地产百强企业成长性TOP10(第3位)。
- 2014年,中国房地产综合实力50强,中国房地产品牌价值TOP20;全年销售额跻身全国30强。
- 2013年唯一获评“年度房企”(前三年为万科、恒大、保利)
- 2012年泰禾被中国住交会评定**品牌价值82.63亿元,福州第一**
- 2012年摘得**福州楼市年度“三冠王”**:总销62.31亿元福州第一商业地产总销售金额**第一**;东二环泰禾广场销售金额年度排名**第一**

(来源:克而瑞房地产市场数据统计)

2015中国房地产百强企业名单

1	万科企业股份有限公司	26	天津房地产集团有限公司
2	保利房地产(集团)股份有限公司	27	广州市敏捷投资有限公司
3	绿地控股集团有限公司	28	泰禾集团股份有限公司
4	中国海外发展有限公司	29	杭州滨江房产集团股份有限公司
5	恒大地产集团有限公司	30	中国奥园地产集团股份有限公司

2012中国房地产企业品牌价值认证



10

上市十强

- 2014年5月，荣登2014上市房企百强榜综合实力50强及发展速度5强；6月，荣登《证券市场周刊》“2014年度地产上市公司50强”第34位及“运营效率5强”。
- 2014、2013年泰禾连续两年荣膺“2013沪深上市房地产投资价值**十强**”称号，**海西唯一**。进入全国沪深上市房企十强，与万科、招商、金地等名企同时上榜。
- 2012年4月，以福建**唯一**主营业务为房地产的上市企业入选“博鳌亚洲论坛-亚洲上市企业分项竞争力**2011年度发展能力50强**”。





6

禾澤四方

社会责任

坚持可持续发展，积极履行企业公民责任。



- 环保：持续开展一年一度的“泰禾环保月”活动
- 体育：2014年捐资4000万支持福州承办2014-2017中国羽毛球公开赛
- 教育：2001年捐资3500万元人民币，兴建福州三中办公楼——奥林匹克大厦
2008年捐资300万元人民币，设立“福州一中泰禾奖学金”
2009年捐资300万元人民币，设立“福州大学泰禾奖学金”
2010年捐资300万支援钱塘小学建设
2011年捐资350万元设立“福州三中泰禾奖教金”
- 扶贫：2010年捐赠贵州贫困县100万元建卫生站
- 赈灾：2003年捐资30万抗击非典
2008年汶川大地震捐款116万
2010年泰禾捐赈闽西北灾区1000万元
- 文化：2007至2008年捐助创办福州市红树林民俗文化艺术团100万
2012年首期投入2000万元启动“家园成长计划”



7

戰略規劃

深耕院子 全面布局

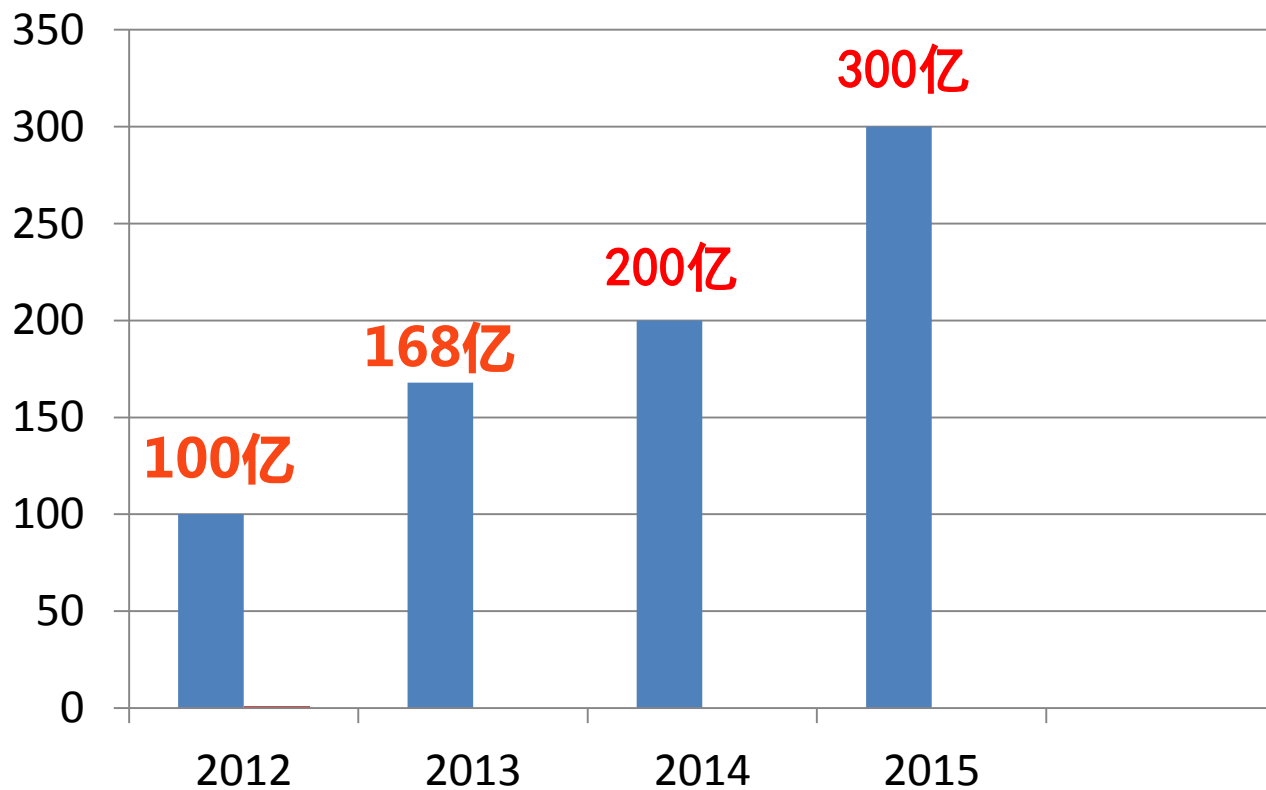
以“院子系”新中式院落精装别墅为核心竞争力
大力发展“红”系列高端住宅



立足福建 布局全国

稳扎稳打，深耕福建，择机扩展



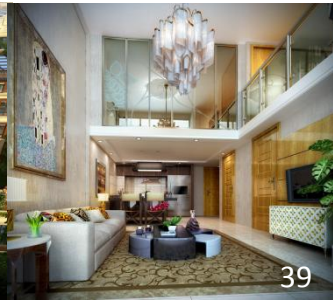


高品质

高端精品+差异化+中国文化+创新设计

高周转

拿地到开盘5至8个月，豪宅高周转，
有质量的高周转，有所为有所不为



高举高打：品牌活动,北京太庙等场所,成龙章子怡姚明冯小刚等



热销

北京：2014年进入北京销售十强；北京院子为2014年北京别墅销冠，也是2014年全国2000万以上别墅销冠；泰禾1号街区为2014年北京商住类销冠。

上海：首发之作泰禾红御，位列2014年上海北外环洋房销售前三甲。

福建：厦门院子成为2014年岛外别墅销冠；东海泰禾广场为泉州2014年SOHO销冠；福州东二环泰禾广场为福州2014年SOHO销冠；宁德泰禾红树林销售在当地数一数二……





8

華章巨作

住宅地产：“院子”系列

“红”系列

“天元”系列

商业地产：“泰禾广场”系列

“LOFT”街区系列

“写字楼”系列

旅游地产：生态旅游项目

酒店：八大酒店

物业服务：国家一级资质

北京：8项目，6项目在售，2项目待建，1酒店式会所



泉州 : 3项目, 1项目售罄, 2项目在售, 3家酒店



宁德：3项目，1项目售罄，2项目在售



三明：1项目在售



尤溪泰禾红峪

上海：3项目,2项目在售,1项目待建



江苏：2项目，1项目在售，1项目在建



南京院子

泰禾 江阴院子
CATHAY COURTYARD

住宅“院子”系列

新中式院落别墅领导者

传承与自信, 中而不古, 新而不洋
“门、庭、巷、院”的建筑价值体系
“高、深、大、美”的大院居住艺术
坊巷围合, 小桥流水, 亭台楼阁

北京·无锡·厦门·福州·南京



中国院子
CATHAY COURTYARD



青石阶、抱鼓石、影壁浮雕、柚木门、平坊、灯笼、火山岩组成院门，一街七巷连缀

“中国第一別墅” 締造者

精装中式院落鼻祖



2013-2014 “亚洲十大超级豪宅” (分别排名第7和第5)
2014-2015 “中国十大超级豪宅” (分别排名第2和第1)



 北京院子
CATHAY COURTYARD



以院落践行中国文化复兴,借鉴福州三坊七巷形制,师法北京胡同、四合院居住美学



巅峰之上再创造 新北京院居梦想

一脉相承,三街五巷八坊,以坊巷为脉
落,梳理院落与建筑和园林关系



泰禾 | 1号院

THAIHOT
FIRST COURTYARD



北京东五环，新中式城市院子，一院荟中国



江陰院子
CATHAY COURTYARD



湖畔山居，山环水秀，藏风聚气



“院子” 文化一脉相承，三坊两房一溪

 厦門院子
CATHAY COURTYARD



位居马銮湾新城，厦门极具发展潜力区域



坊巷规制 三院五巷八坊

源承福州三坊七巷形制，师法紫禁城造园理念，规划“三院五巷八坊”，并结合厦门当地气候与植被特点，为各坊巷独立设计美学主题，营造出极具中国境界幽深坊巷。



官式门第 盛世家族

门头院墙体系以珍贵汉白玉石雕、珍稀柚木等少见材质，配以铜门铜灯，充分体现院落生活，领域感强。



福州院子
CATHAY COURTYARD



精工雕琢，区域为此

大师亲自执笔，为院落坊巷设计独立的景观主题，是螺洲八景再现园中。

住宅“紅”系列

北京·通州



泰禾 紅御

THAIHOT MANSION



京城顶级豪宅：框架剪力墙结构,宫廷石材通体铺装,纯手工干挂立面

北京·通州

泰禾
拾景園

☐ TEN SCENES PALACE ☐



新中式墅境精装公馆：东五环环渤海高端总部基地，一园十景，470席中式精装豪宅。

北京·通州

泰禾·1号公館



CBD好久不见的花园洋房：

东五环76公顷公园深处，深植CBD的墅境花园，精筑251席新古典奢装洋房。

上海·宝山

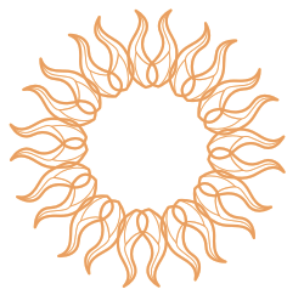
上海 泰禾紅御

THAIHOT  MANSION



中式院落御制洋房社区：由11幢6-8层洋房、4幢18-20层高层住宅组成的低密度社区。

上海·青浦



泰禾紅橋

The Future of Life



新中式简约设计,荟萃五大人居科技：秉承国匠精神，研磨稀缺电梯洋房，树立菁英生活榜样。

福州·倉山

泰禾紅樹林



乌龙江江景豪宅：沿江一字排开,南北通透,前后绝无遮挡。

福州·仓山





顶级豪宅生活区：超低建筑密度；集多层洋房、高层、别墅多种建筑形态于一体。

福州·閩侯南嶼

泰禾  紅悅

—◆像赫本一樣生活◆—



全能城市别墅：褐石街区，赫本墅，叠拼价格 独栋尺度；
超级户型别墅级高层：赠送多、成熟快，户型好、总价省。

福州·闽侯南通

泰禾 | 首府



南通首个高档住区：20%超高附赠率，1.7万 m^2 中心花园

福州·长乐

泰禾·红誉
TAIHEREDHONOR
世界籍首席富人区



长乐首席豪宅：尊崇、大气的经典ART-DECO建筑风格。北高南低错落分布，确保采光。

福州·永泰

永泰
THA HOT RED VALLEY
泰禾紅峪



红系精品，全能社区： 4万 m^2 褐石街区，6千 m^2 高端商业，1万 m^2 绿化景观，千户全能社区，创新空中别墅

廈門·翔安



泰禾紅門

翔安中心 都会级街 区Mall

住宅
商业



宁德·蕉城

 泰禾紅郡



法式上层人居府邸 中央都会新生活

社区入口采用对称设计
下沉式内庭广场
中央景观区
建筑架空层泛会所
名贵花木植造奢华园林

寧德·東僑

泰禾紅樹林



闽东最美社区：雄踞主城中央，五重立体景观错落有致，全冠移植名贵植栽。

寧德·福鼎

泰禾紅樹林



福鼎超级户型王：殿堂级阔景高层，别墅级超级复式，墅级园林，超级赠送，超级实用

三明·尤溪

尤溪泰禾紅峪



新城中心地标级精工奢宅：首发钜献，美式新古典主义建筑，灵动空间，绝版最美园林，科技筑家

住宅“天元”系列



1998年 天元花园及其二期天元山庄

福州市区罕见的大型山景名宅
福建政商名流聚居地
建设部全国优秀住宅环境金奖
福州市住宅小区方案评比第一名



2003年 天元美树馆 “诗意的栖居”



2004年 天元荷塘月舍

填补福州五一板块高品质住宅小区空白

商业地产

“泰禾广场”系列

中国高端精品商业地产领跑者

2010年开始进入，目前拥有5个泰禾广场

定位：中国第五代城市综合体

战术：学习万达，超越万达

创新：设计、运营均差异化，独树一帜，拒绝简单复制

特色：双商业中心+全天候+全时段



打通商业全产业链：拿地-开发-设计-营销-招商-运营（专业独立团队）

设计：北京中心，携手国际知名团队（英国思邦、美国的LLA、RTKL、GLC等）

营销：屡开屡清，总销额最多，开盘次数最多，销售速度最快

招商：北京上海中心，坚持“精准定位、定向招商、适度超前”理念

运营：来自深圳香港等，打造多项首创特色服务 引领商业服务新模式

金管家：中国首家商业地产投资服务平台，销售与自持一体化运营（统一业态规划、统一招商、统一招租）， “招商招租、后期运营、物业管理” 三大服务体系。



福州·晉安



五四北泰禾廣場
WU SI BEI THAIHOT PLAZA



北城明珠 钻石地标 30万平方米福州北唯一高端城市综合体



100%招商率, 近200家商户进驻, 30%首进福州





优衣库开业首日销售额突破40万，创下同天开业单店全国第二、目标完成率全国第一的骄人业绩；A|X开店8小时狂销20万元，突破福建省单店开业销售纪录；沃尔玛作为福州旗舰店8小时营业额高达120万元，全天突破200万，强势刷新在榕新开单店的业绩纪录。

福州·晋安



东二环泰禾广场
DONG ER HUAN THAIHOT PLAZA



顶级商圈 城市名片 150万^m²世界级商业航母

福州·晋安

六大板块

1. 泰禾广场

海西首个奢侈品购物中心

2. 泰禾新天地

海西第一风情商业街

3. 文化娱乐集群

市中心最大规模文娱集群

4. 世界级酒店集群

福州最大规模的酒店集群

5. 市中心商务集群

海西第一商务集群

6. 金尊府

百亿商圈上的城央私邸

泉州·丰泽



华大泰禾广场
HUA DA THAIHOT PLAZA



泉州华大泰禾广场：
商业地标·城市名片 75万m²首席城市综合体

石狮·湖滨街道



石狮泰禾广场
SHI SHI THAIHOT PLAZA



石狮泰禾广场：鼎级商圈 城市地标 45万m²石狮第一城市综合体

泉州·东海



东海泰禾广场
DONG HAI THAIHOT PLAZA



68万平方米国际级城市综合体： 双MALL+滨江商业街区+城市摩天轮

北京·石景山



泰禾 长安中心
—CHANG AN CENTER—



长安街世界级商务之巅：超5A国际甲级写字楼+奢尚名品商业街，“小裤衩”

北京·大兴

泰禾城市广场

敬请期待

上海·閘北區

泰禾中心

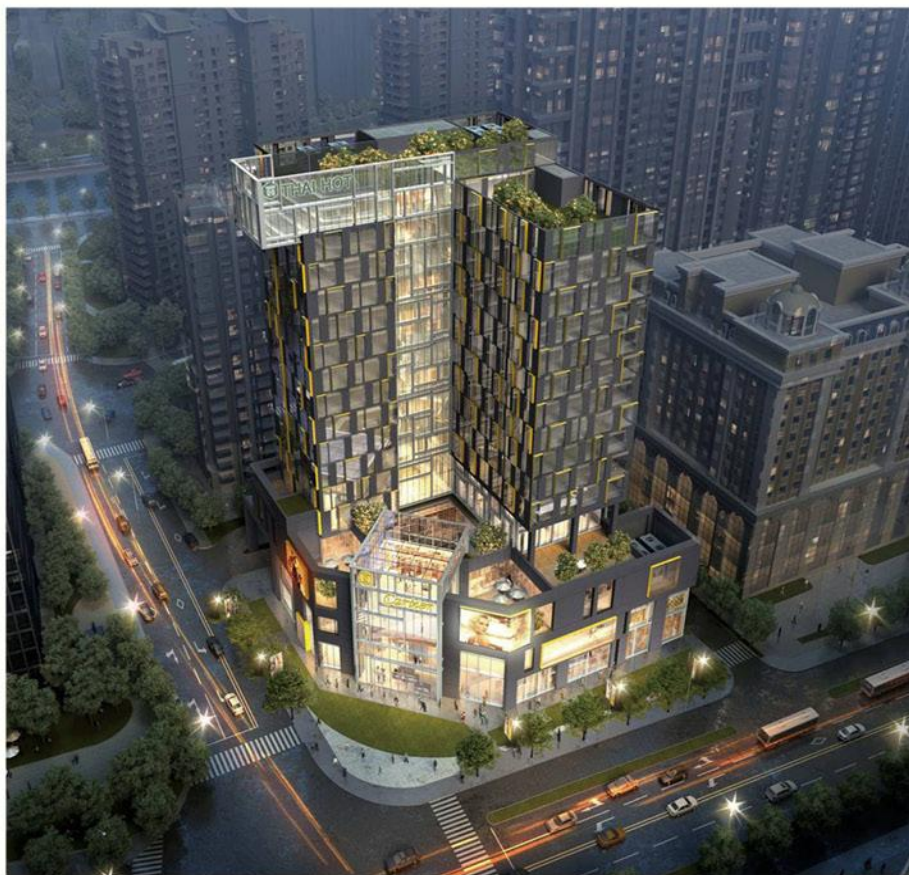
敬請期待

上海泰禾中心

上海城市的新地标

基地处于上海地理空间的“心脏”，是五线交汇、五流汇集的交通门户。

在多心、开放的城市格局中，苏河湾将以主动承接、有机融合的态势，为核心CBD注入更强劲的持续动力！



商业地产 “LOFT” 系列

北京·台湖

泰禾1号街区

THAIHOT FIRST FASHION BLOCKS



16万平方米独立潮流特区，CBD青年聚集地

旅游地产



福州永泰海峡生态旅游项目

敬请期待

永泰县,是离福州最近的郊县,是全国生态示范区建设试点县、水土保持生态修复试点县,福建省林业生产重点县,福建省10大旅游重点县之一,素有“福州后花园”、“中国李果之乡”、“中国建筑之乡”、“中国武术之乡”、“中国温泉之乡”、“中国优秀旅游县”等美誉。尤其是永泰的大樟溪,它周边的旅游景点星罗棋布,有天门山景区、青云山景区、兔耳山景区、地球村景区、双龙温泉、干江月休闲农场、赤壁景区等。永泰县地热温泉是全国三大温泉区之一。



泰禾酒店及度假村
—— THAI HOT ——
HOTELS & RESORTS



福州泰禾凯宾斯基酒店

泰禾第一家超五星级酒店
酒店地处福州东二环泰禾广场核心位置
计划于2015年底开业



福州泰禾铂尔曼酒店

隶属于东二环泰禾广场商业集群，
地处福州的城市中心，
计划2017年12月开业。



福州泰禾智选假日酒店

东二环泰禾广场第三家酒店，
由洲际酒店集团管理，
计划于2016年10月开业。



INTERCONTINENTAL.
HOTELS & RESORTS
洲际酒店及度假村

泉州泰禾洲际酒店

泰禾在泉州的第一家超五星级酒店，
附属于泉州东海泰禾广场，
计划于2017年开业。



泉州泰禾帕佛伦斯酒店

泰禾在泉州的第二个五星级酒店，
毗邻泉州华大泰禾广场，
由此形成高端时尚商业中心，
计划于2018年开业。



泉州泰禾精選酒店

永泰泰禾度假酒店

敬請期待

物业服务

国家一级资质物业服务企业

管理洋房、公寓、别墅、写字楼、城市综合体、酒店等多种业态。



私属专享服务—北京泰禾俱乐部

华人大师张永和执笔建筑设计，融汇当代名流生活品味，集结国际一流管理服务，为全球人仕铺陈尊崇的社交生活领地。

五大服务

俱乐部尊享服务、A级接待服务、星级贴心管家服务、首席尊崇定制管家服务、中南海安防体系



泰禾物业

“5A” 贴身管家服务、“5心” 邻里守望服务、“3+4” 幸福长者关怀服务、“VIP1+1” 服务、独具匠心的礼宾服务、高雅社区文化



THANKS



泰生集團

(股票代码 : 000732)